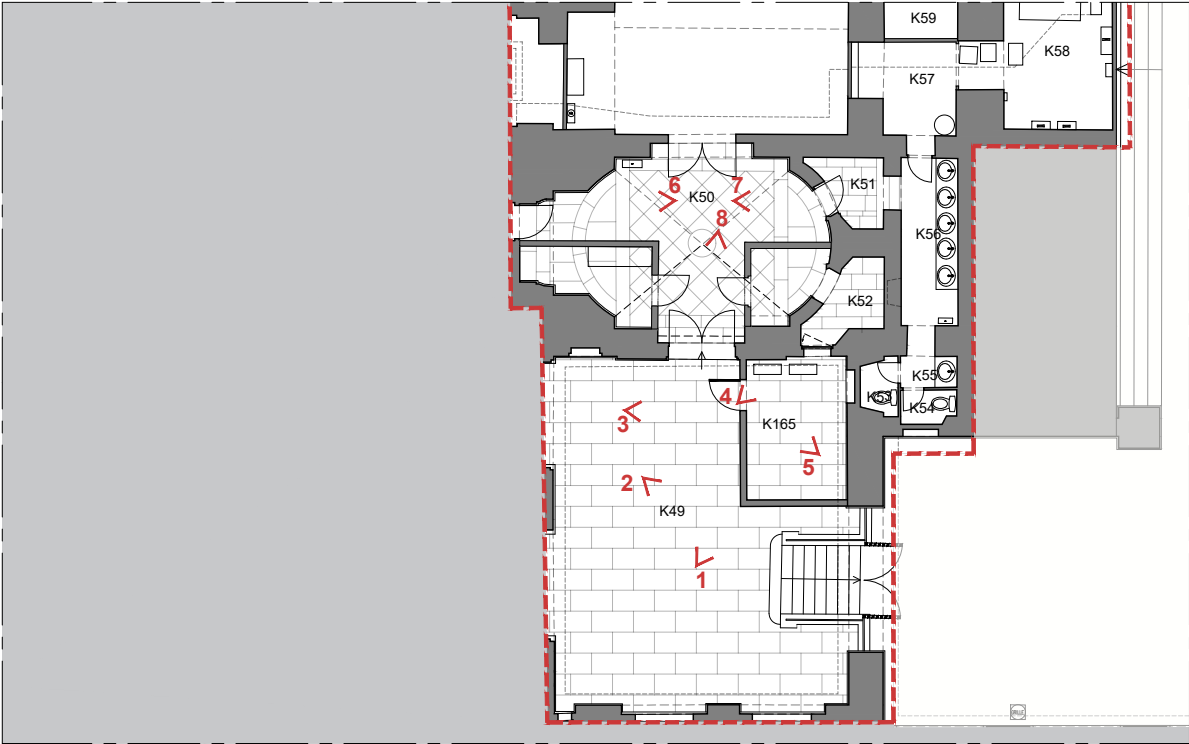


Aménagement provisoire de la zone 4 - Accueil
Reportage photographique

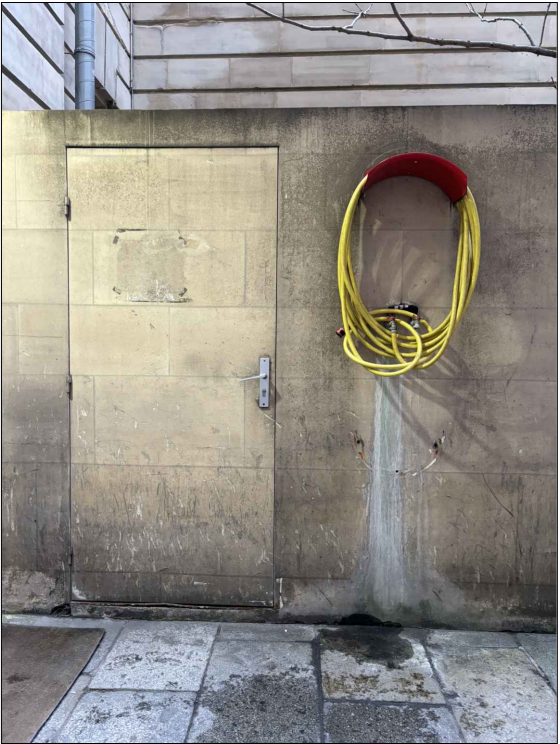
Aménagement provisoire de la zone 4 - Accueil sous le grand degré
Reportage photographique



1/ K49 - Cour anglaise sud



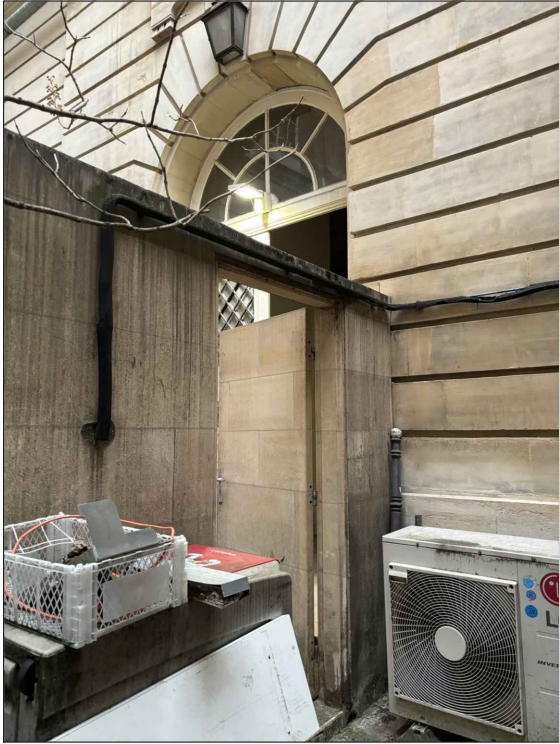
2/ K49 - Cour anglaise sud



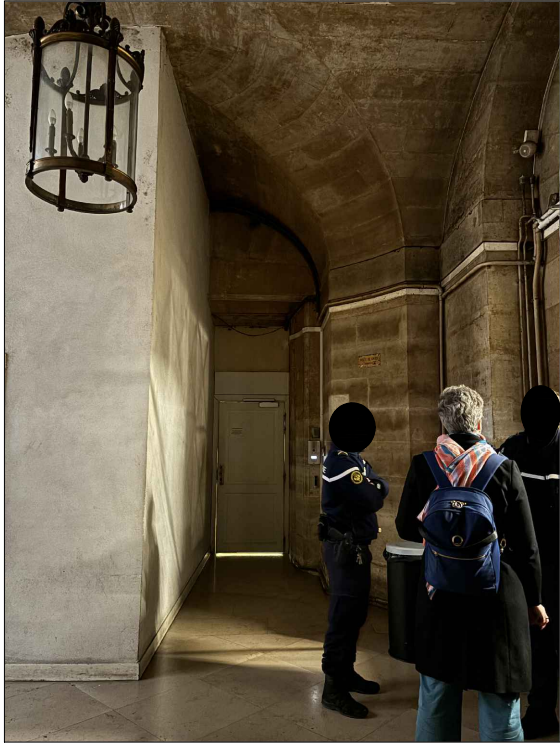
3/ K49 - Cour anglaise sud



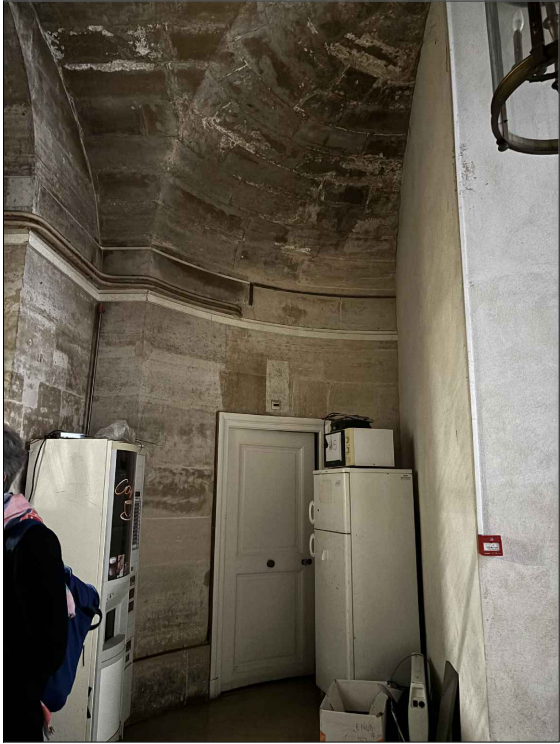
4/ K165 - Climatisation



5/ K165 - Climatisation et réseau d'eau



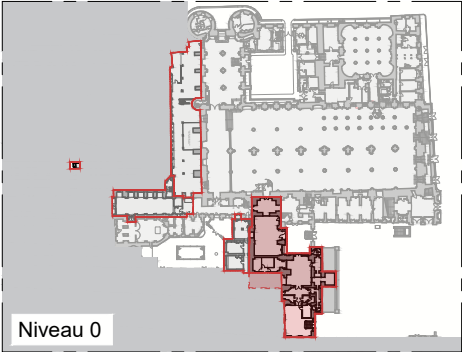
6/ K50 - Hall



7/ K50 - Hall



8/ K50 - Porte d'accès au hall depuis la cour et ouvrant vers l'intérieur

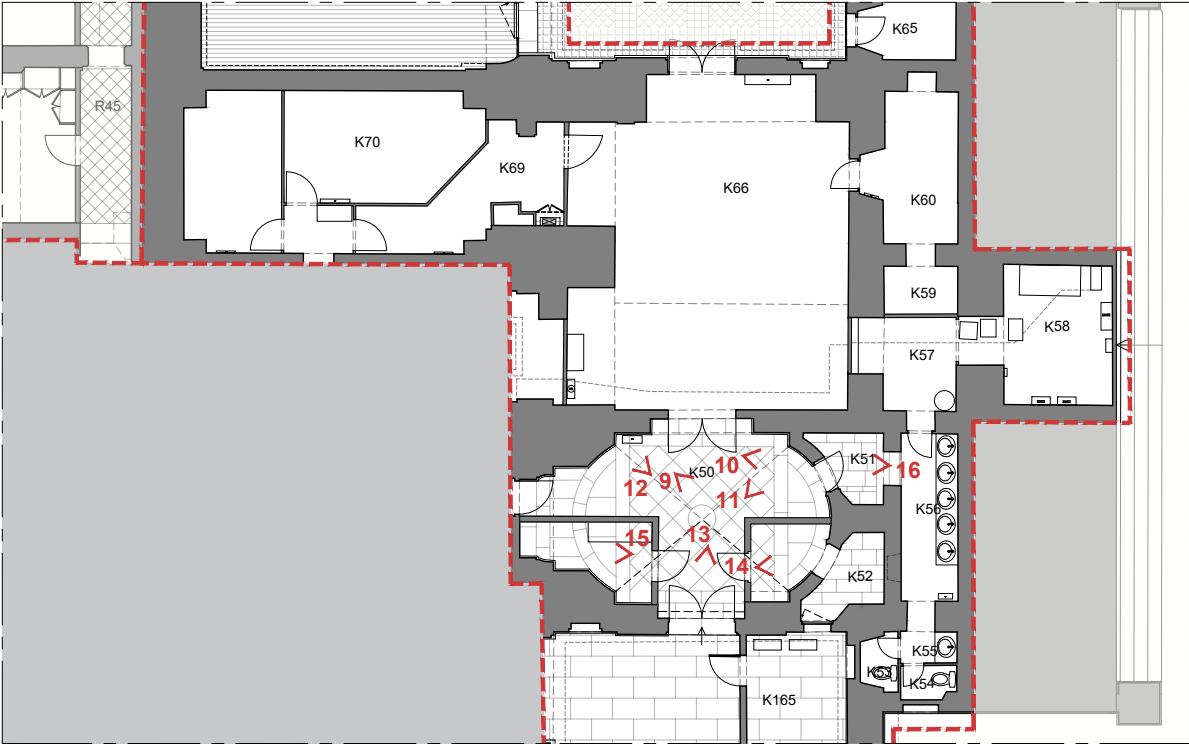


Niveau 0



DCE	75 - PARIS 1ER	PALAIS DE JUSTICE
	Restauration du Palais de la Cité nord - Opérations définitives anticipées	
6	Date : févr. 2025	ETAT ACTUEL
	Echelle : -	Aménagement provisoire de la zone 4 - Accueil
6	MOA : Centre des Monuments Nationaux	Reportage photographique
	MOE : 2BDM Architectes - Christophe BOTTINEAU - Architecte en chef des monuments historiques	

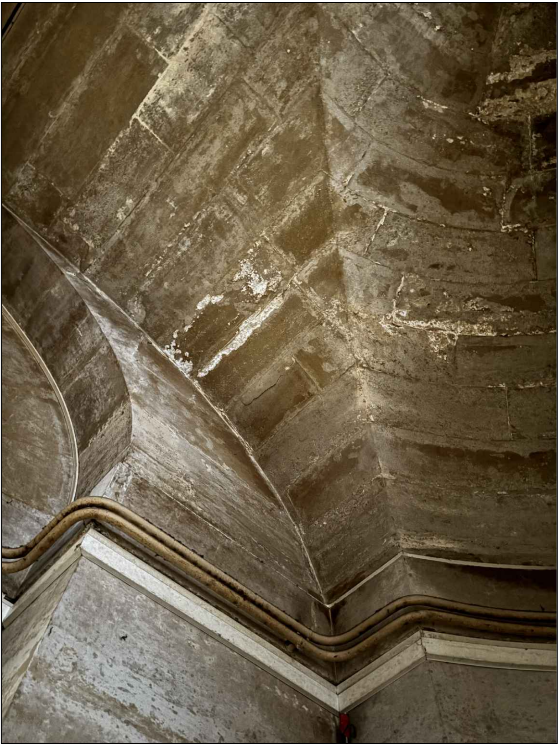
Aménagement provisoire de la zone 4 - Accueil sous le grand degré
Reportage photographique



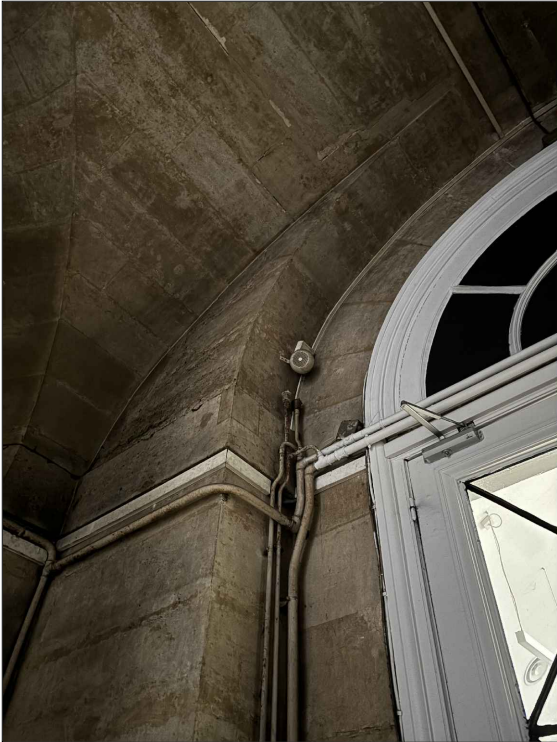
9/ K50 - Lanterne en fer



10/ K50 - Porte cintrée menant à K51



11/ K50 - Voûte en pierre de taille



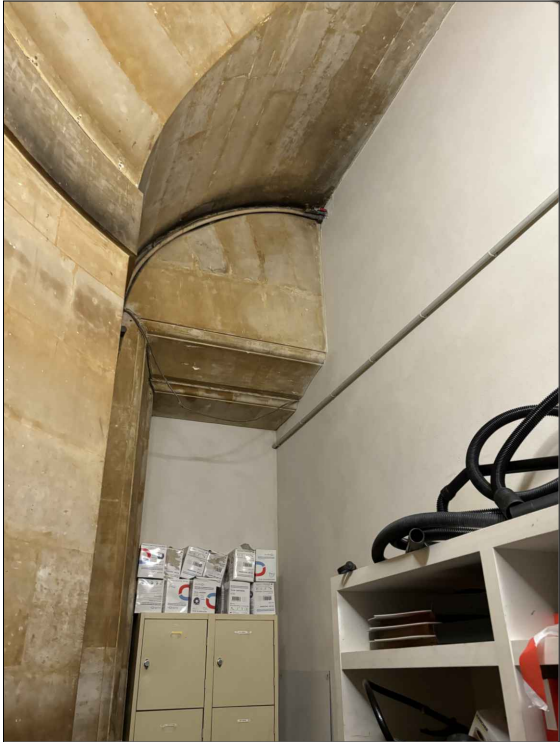
12/ K50 - Passage de réseaux hydrauliques et électriques apparents



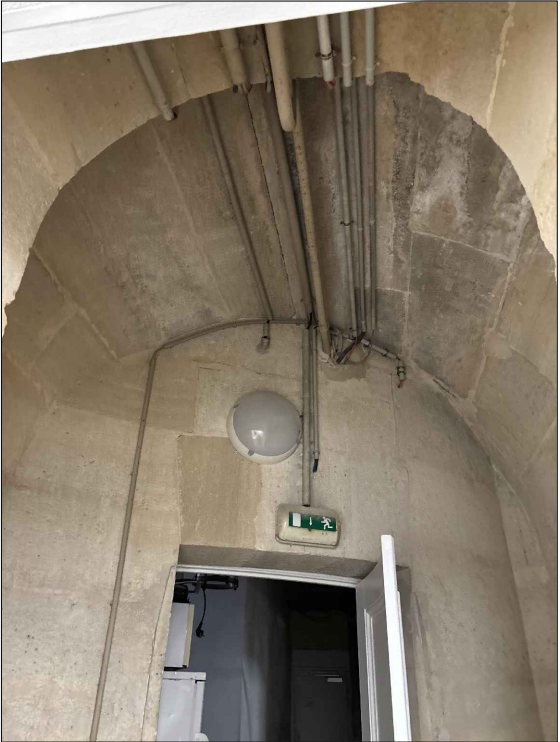
13/ K50 - Dallage en pierre



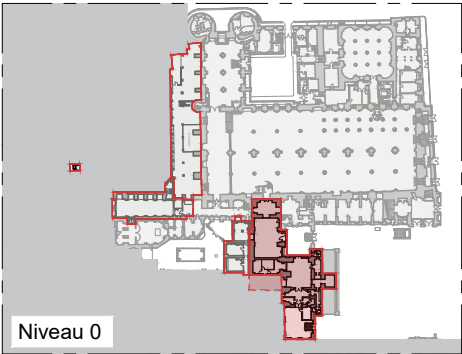
14/ K52 - Local stockage des SSIAP



15/ K52bis - Local stockage des SSIAP



16/ K51 - Local avec élévations et voûtes en pierre de taille

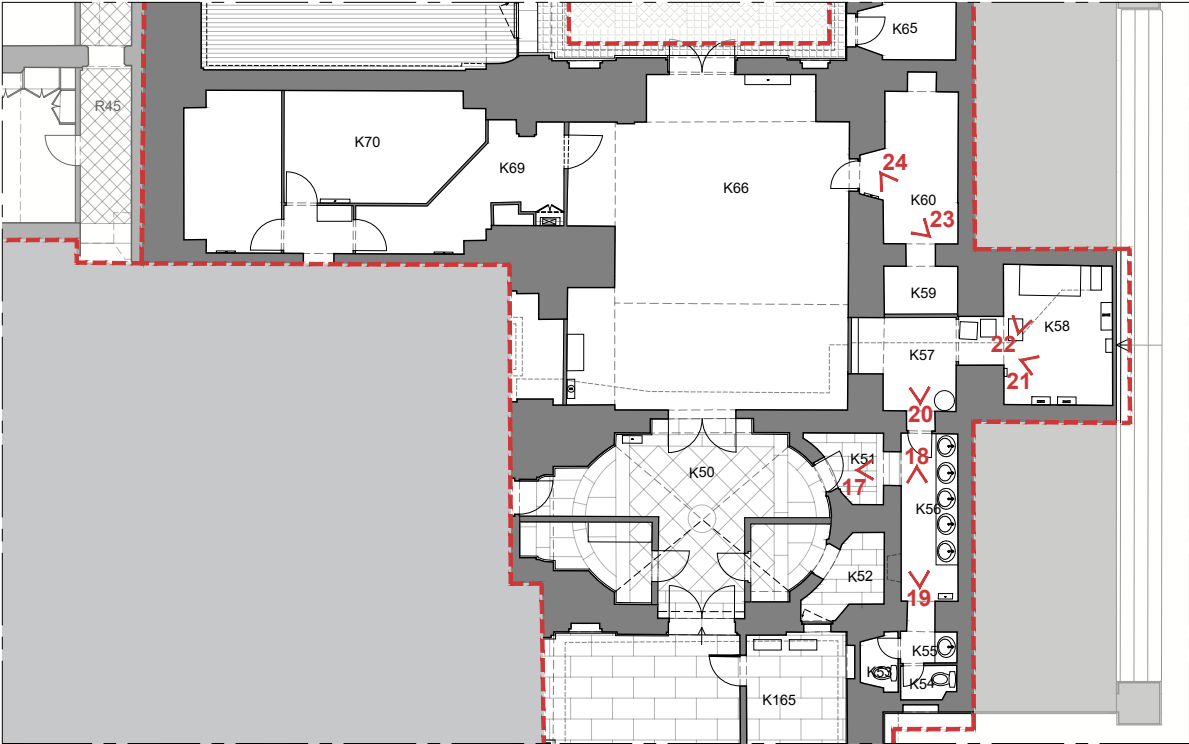


Niveau 0



DCE	75 - PARIS 1ER	PALAIS DE JUSTICE
	Restauration du Palais de la Cité nord - Opérations définitives anticipées	
7	Date : févr. 2025	ETAT ACTUEL
	Echelle : -	Aménagement provisoire de la zone 4 - Accueil
	MOA : Centre des Monuments Nationaux	Reportage photographique
	MOE : 2BDM Architectes - Christophe BOTTINEAU - Architecte en chef des monuments historiques	

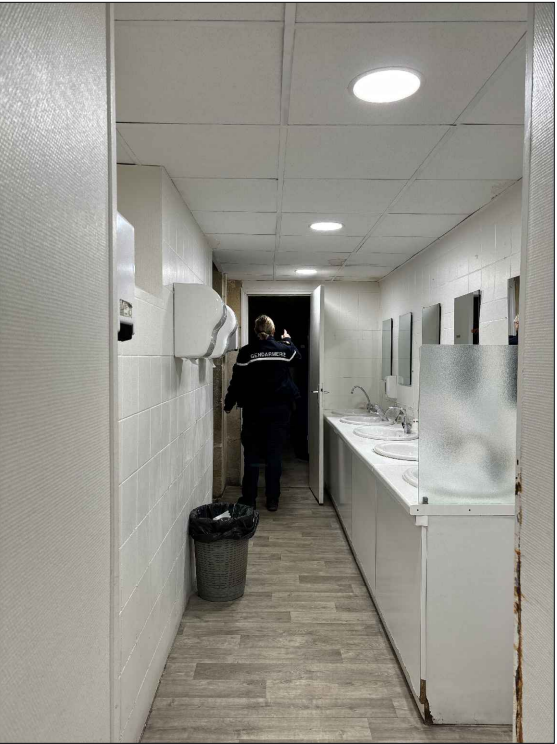
Aménagement provisoire de la zone 4 - Accueil sous le grand degré
Reportage photographique



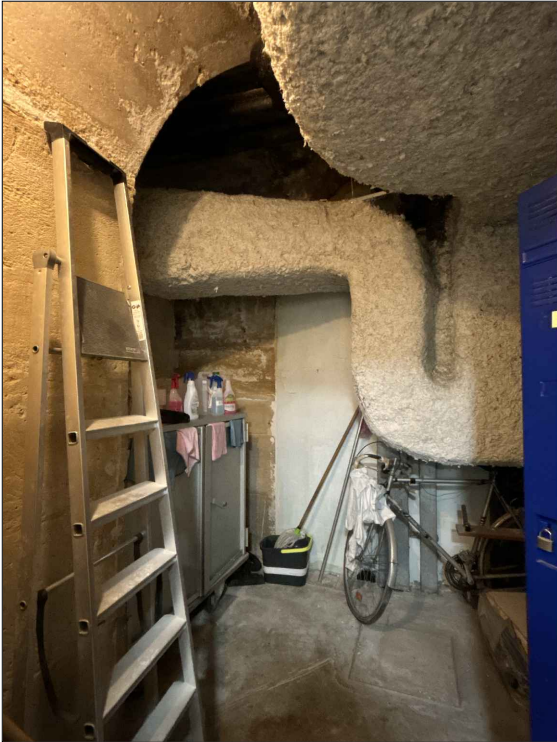
17/ K51 - Accès aux sanitaires



18/ K56 - Sanitaires



19/ K56 - Sanitaires



20/ K57 - Local technique



21/ K58 - Local technique



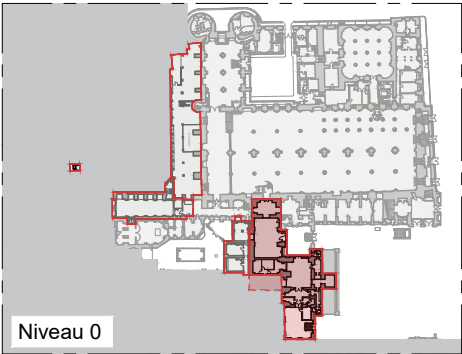
22/ K58 - Local technique



23/ K60 - Local technique

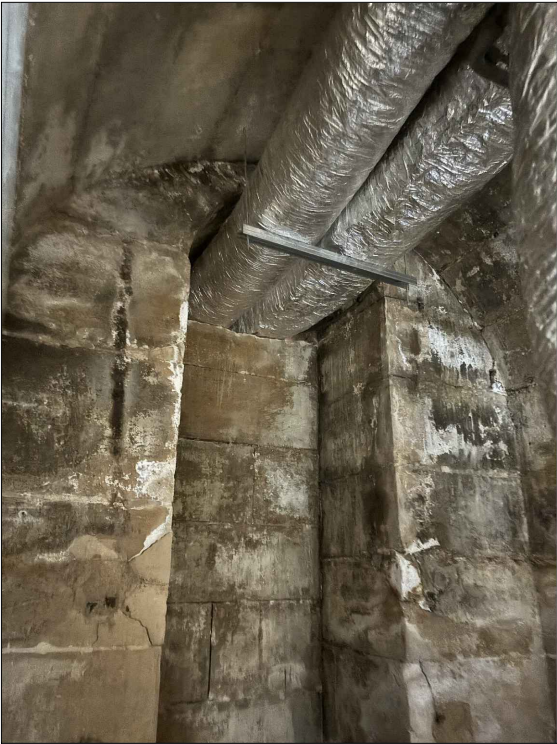
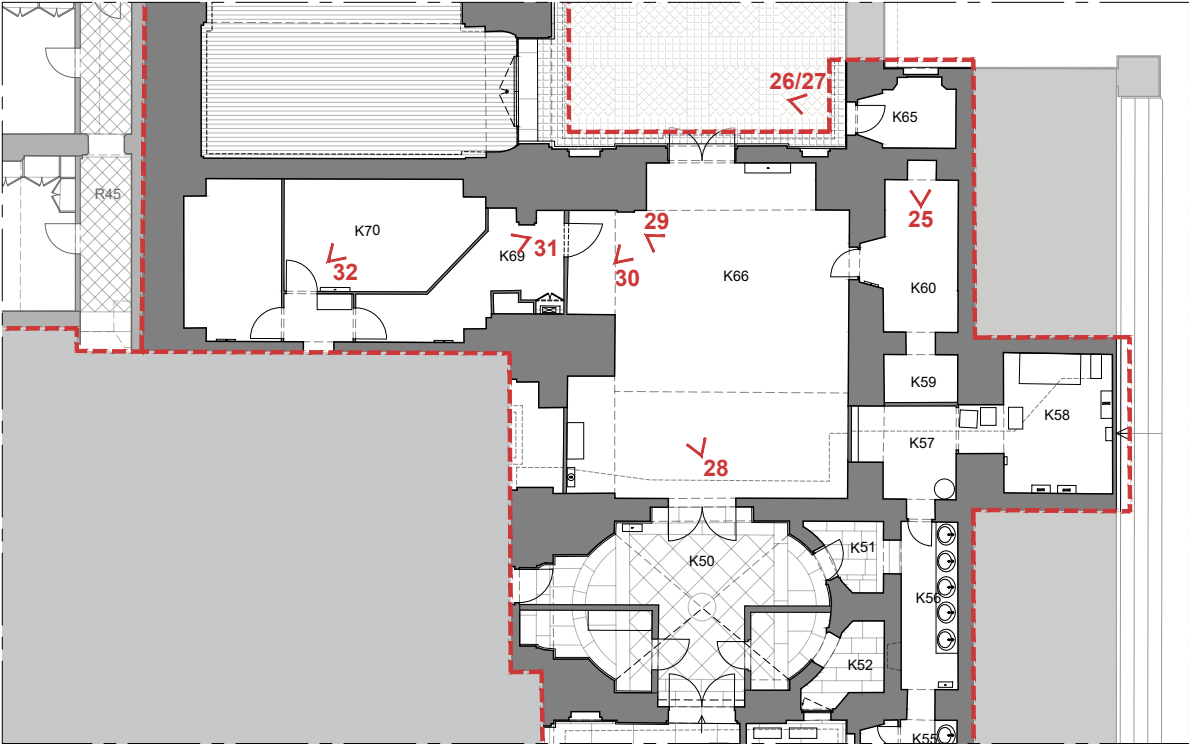


24/ K60 - Local technique



Niveau 0

Aménagement provisoire de la zone 4 - Accueil sous le grand degré
Reportage photographique



25/ K60 - Local technique



26/ K65 - Local technique



27/ K65 - Local technique



28/ K66 - Local de jour



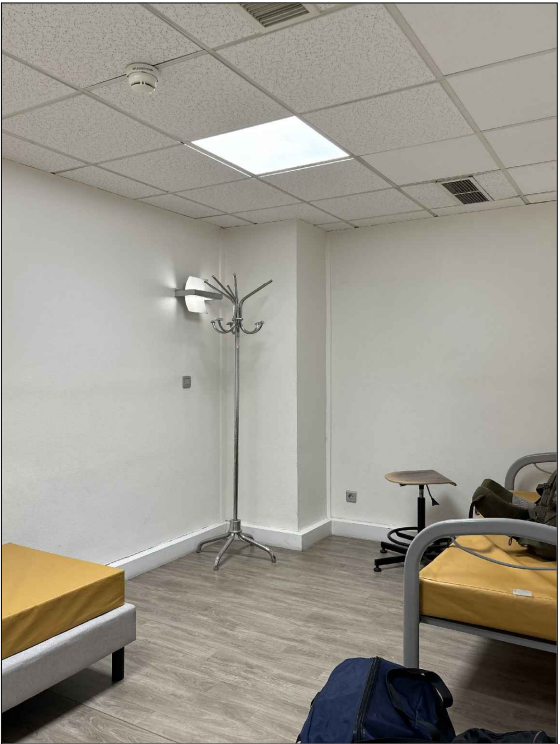
29/ K66 - Local de jour



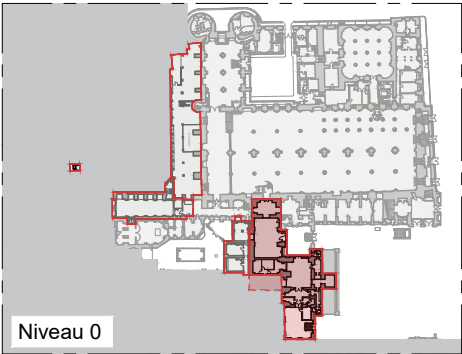
30/ K66 - Local de jour



31/ K69 - Circulation



32/ K70 - Espace de repos

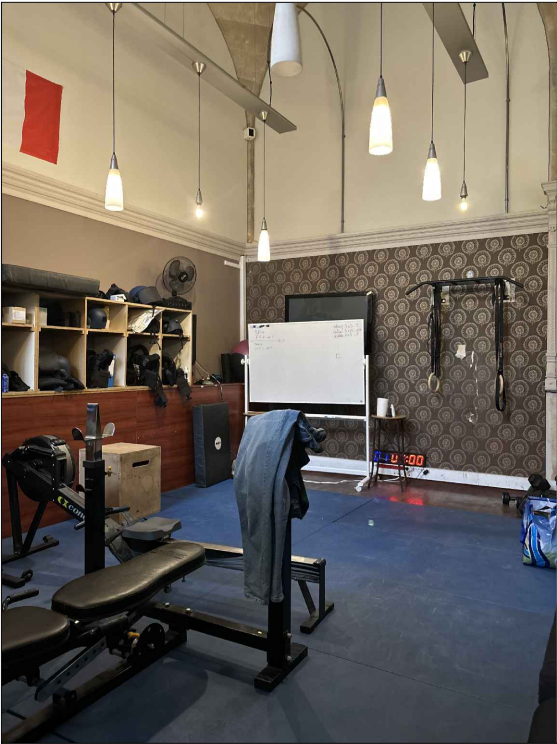
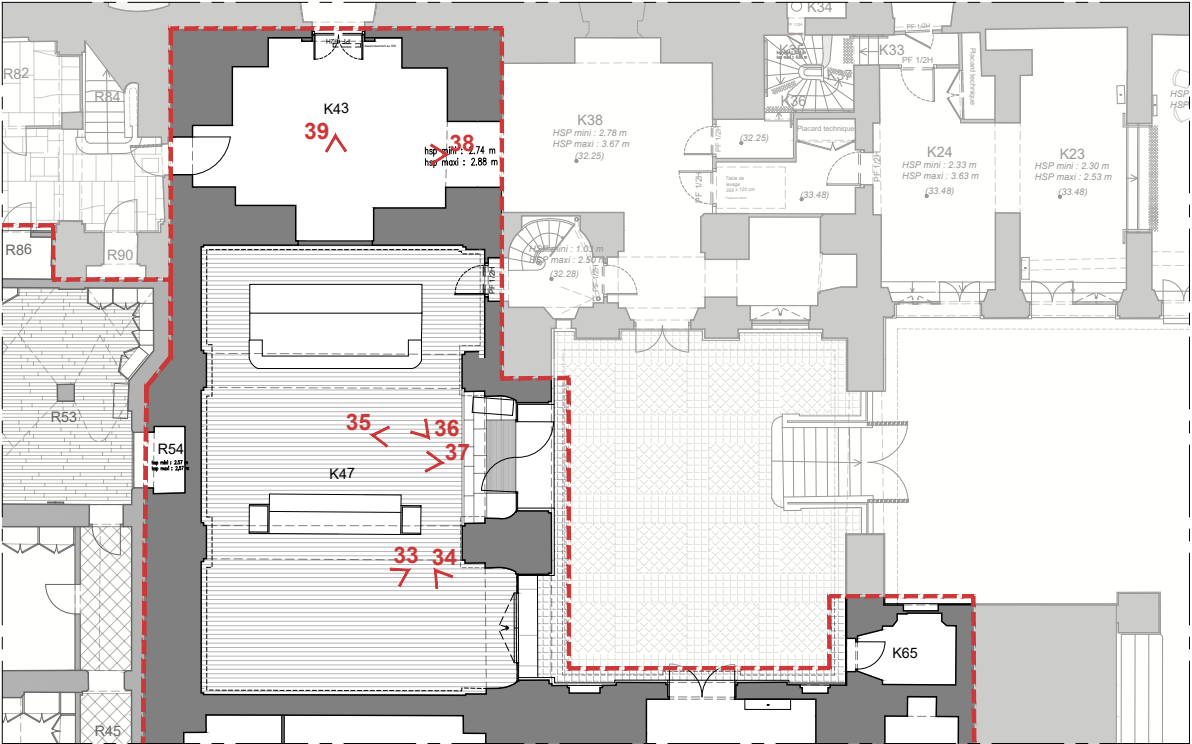


Niveau 0

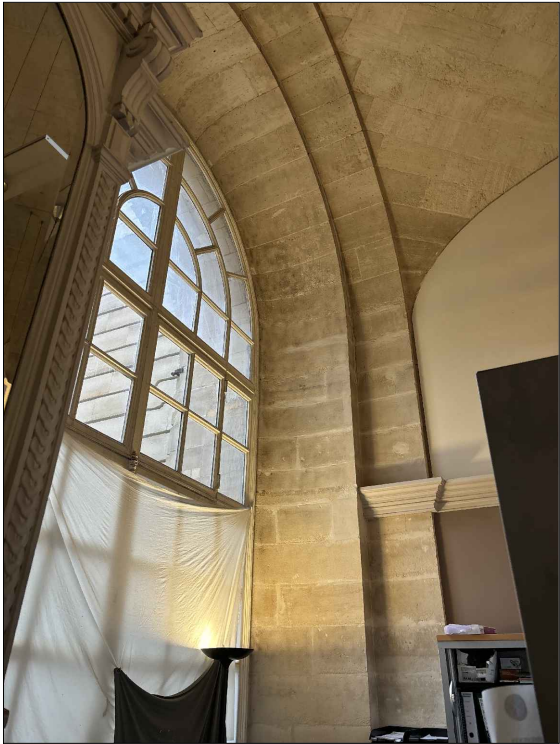


DCE	75 - PARIS 1ER	PALAIS DE JUSTICE
	Restauration du Palais de la Cité nord - Opérations définitives anticipées	
9	Date : févr. 2025	ETAT ACTUEL
	Echelle : -	Aménagement provisoire de la zone 4 - Accueil
MOA : Centre des Monuments Nationaux	Reportage photographique	
	MOE : 2BDM Architectes - Christophe BOTTINEAU - Architecte en chef des monuments historiques	

Aménagement provisoire de la zone 4 - Accueil sous le grand degré
Reportage photographique



33/ K47 - Ancienne buvette - salle de pause du COMILI



34/ K47 - Ancienne buvette - salle de pause du COMILI



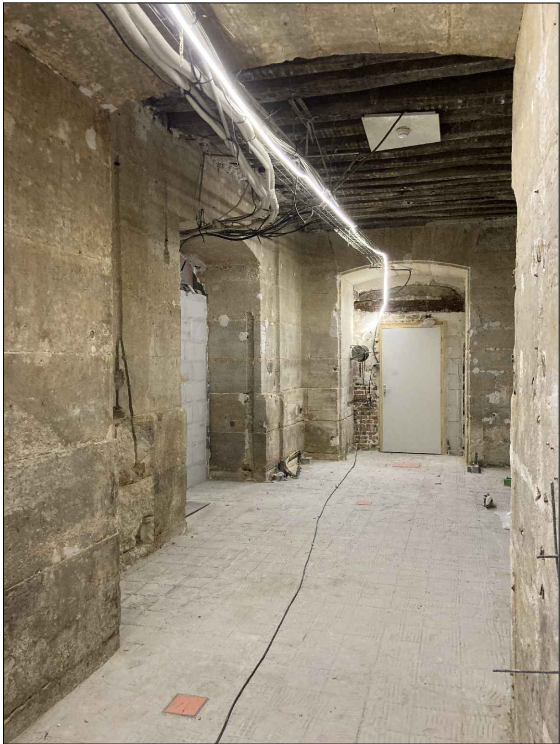
35/ K47 - Ancienne buvette - salle de pause du COMILI



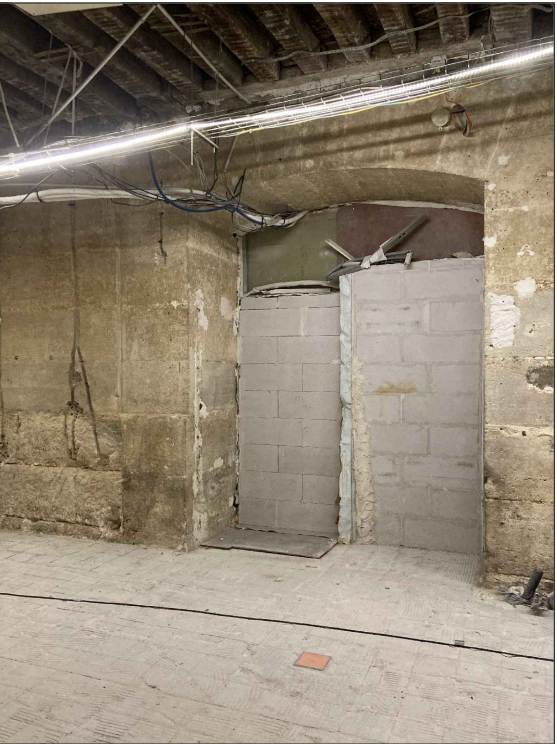
36/ K47 - Ancienne buvette - salle de pause du COMILI



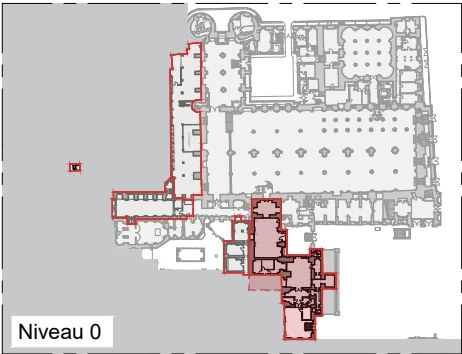
37/ K47 - Ancienne buvette - salle de pause du COMILI



38/ K43 - Espace après les opérations de curage de 2022. Espace actuellement en travaux dans le cadre de la TO1



39/ K43 - Espace après les opérations de curage de 2022. Espace actuellement en travaux dans le cadre de la TO1



DCE	75 - PARIS 1ER	PALAIS DE JUSTICE
	Restauration du Palais de la Cité nord - Opérations définitives anticipées	
10	Date : févr. 2025	ETAT ACTUEL
	Echelle : -	Aménagement provisoire de la zone 4 - Accueil
	MOA : Centre des Monuments Nationaux	Reportage photographique
	MOE : 2BDM Architectes - Christophe BOTTINEAU - Architecte en chef des monuments historiques	